

インブルーム 株式会社
インターンシップ事業の活用

株式会社 SOERUTE (そえるて)

ホームページは
こちら

COMPANY DATA

業種 社会保険・社会福祉・介護事業
事業内容 訪問看護、訪問介護、居宅介護支援、
小規模多機能、グループホーム
創業 2018年
代表者 代表取締役社長 山上 明日
代表取締役 山上 剛史
所在地 川崎市麻生区高石 4-16-21
ライオンズマンション百合ヶ丘 607号
従業員数 32名

施設紹介

看護、介護の総合プラットフォームとして、訪問看護、訪問介護、居宅介護支援、小規模多機能、グループホームの5つのサービスを展開し、在宅及び施設での包括的なケアサービスを交えて、それぞれの利用者様に合った唯一のサービスを提供している。



代表取締役 山上 剛史

“人材採用の発想にプラスの可能性を見いだせた”
一時の採用ではなく、セカンドライフの支援までがミッション

インターンシップとの出会いとアスリート雇用

川崎商工会議所（麻生支所）に人材不足で困っていることを相談したところ松尾氏の紹介を受け、人手不足に悩む企業と短時間雇用を希望する子育て中の主婦やアスリートなどをマッチングするインターンシップの取組と出会いました。

そこで紹介を受けた川崎新田ボクシングジムに所属する黒田雅之選手のインターンシップを2019年11月から開始しました。将来は子どもから大人まで運動を通じて健康になってもらうトレーニングの場を持つことが夢だったという黒田選手にとって、アスリートの得意分野である体の動かし方など経験を通じて会得したフィジカルの知識が、リハビリ支援に適していることの気づきにつながったことが今回のインターンシップの最大の成果であり、2020年3月に正社員としての採用につながりました。

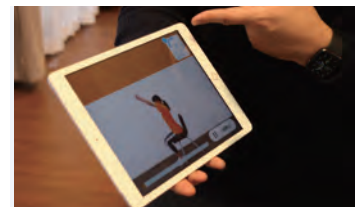
“体”の鍛え方を知り尽くしたエキスパートによるリハビリ効果

現在の雇用形態は時短正規社員として8時30分から14時30分の6時間勤務、介護職員初任者研修資格を取得しヘルパーとして他の施設職員と同じ仕事をしています。筋肉や体全体の動作など“体”の鍛え方を知り尽くしたエキスパートであることから、リハビリに関して理学療法士の助言・指導を受けながら、利用者の身体状況や体調に合わせて機能訓練や運動指導のメニュー構成を考えるなど、効果が顕著に表れ、利用者満足度も向上しています。全身の筋肉の使い方、身体の動き方を熟知しているためケアが上手で、優しく教えてくれるので利用者から大人気。世界的に有名な選手が見てくれることで利用者のやる気が引き出され、それが自身のモチベーション向上にもつながっています。



「デジタル×アスリート」によるキャリア形成支援

次の世界戦に出るまでの一時の採用を考えるのではなく、ボクシング経験を活かして、次のキャリア形成を支援していくのが経営者の役割であると考えています。そのため、IoTによる介護予防プログラム（トレーニングやレクリエーション）を提供する「モフトレ（Moff）」を活用し、「デジタル×アスリート」をコンセプトとして、黒田選手には日本初のモフトレマイスターになってもらうプランを実行中。全国で200万人以上いると言われるリハビリ難民向けにモフトレを活用し自宅で機能訓練を受けることができるメニュー開発の他、黒田選手の考案によりボクシングを取り入れた自宅療養者向けの訓練メニュー（動画）も作成しました。



▲「介護予防プログラム モフトレ（Moff）」を活用

絆づくりの求心力、次の人材採用にプラスの可能性も

勤務シフトと自身のトレーニングを両立し、再度世界戦を目指そうとしている姿を見て、一緒に働く職員も応援するようになりました。そのことが組織としての一体感や絆づくりの求心力になるなど、組織に対する意識に良い変化が生じています。アスリートはメンタル、フィジカル両面のトレーニングをしっかりと受けているなど、すばらしい潜在力を持っており、これからも採用を増やしていきたいと考えています。また、この人材難の中でいかに若手職員の採用を増やしていくか苦労していましたが、今回の経験から従来目を向けていなかった部分、人材採用の発想にプラスの可能性を見いだせたことも大きな成果であり、今後の採用活動へ活かしてまいります。